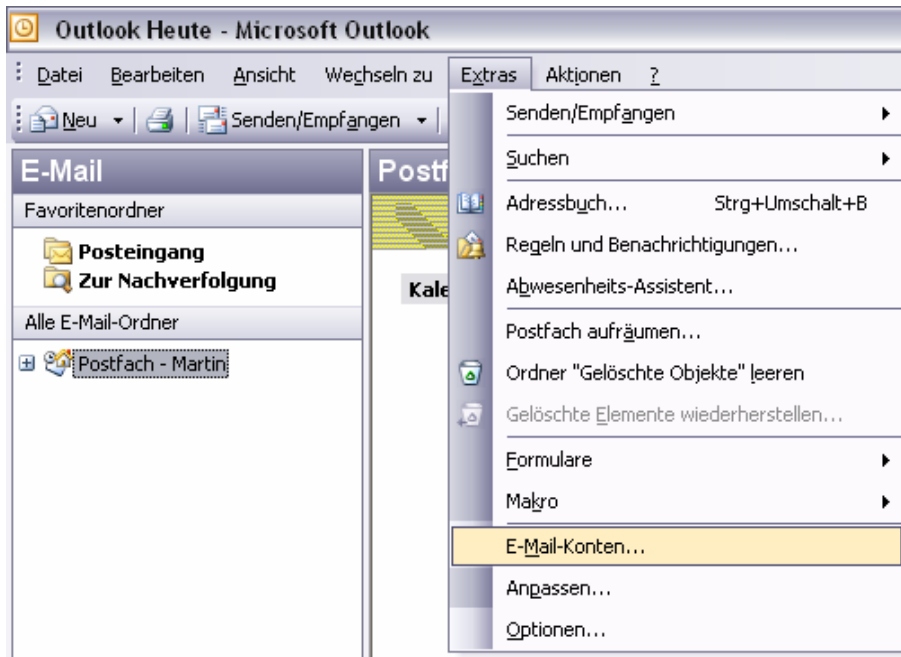
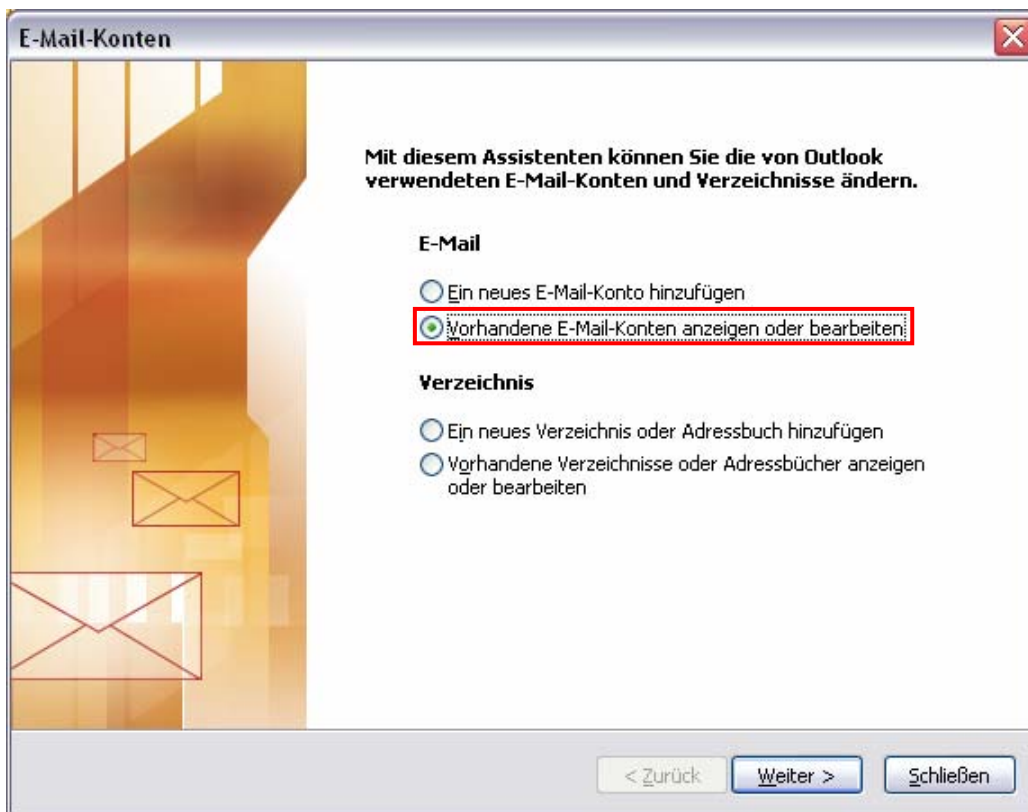


Microsoft Outlook

1.) Wählen Sie im Menü „Extras“ die Option „E-Mail-Konten...“. Der Assistent wird gestartet.

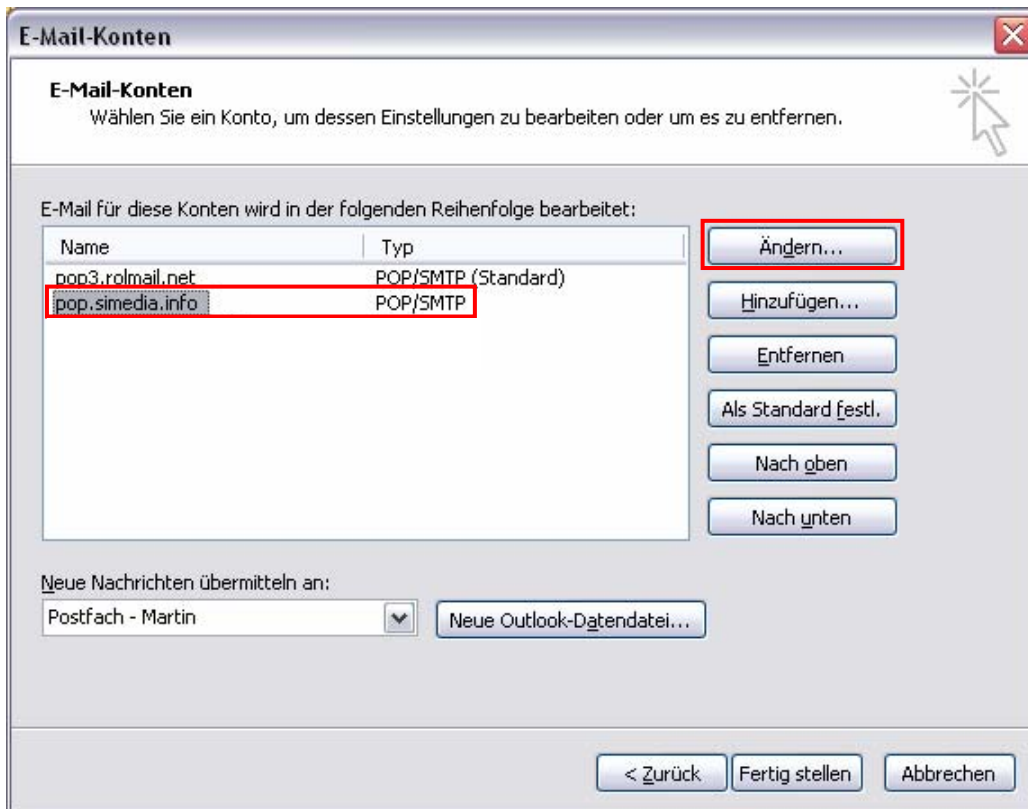


2) Wählen Sie unter „E-Mail“ die Option „Vorhandene E-Mail-Konten anzeigen oder bearbeiten“ und klicken Sie anschließend auf „Weiter“.

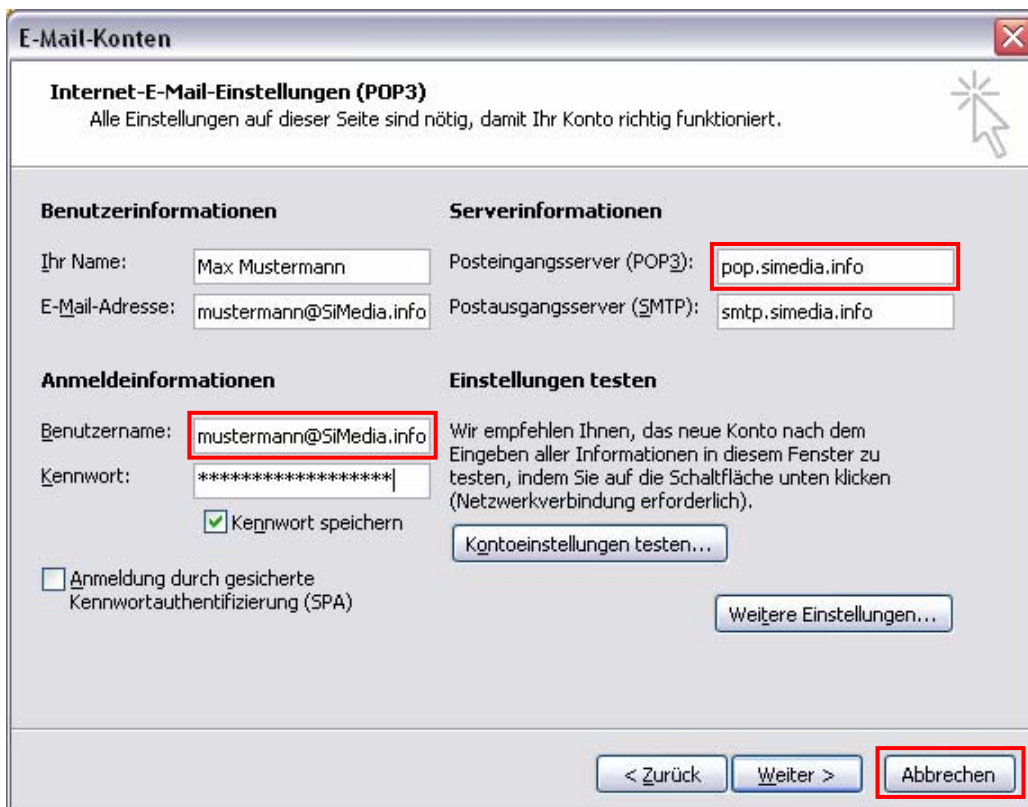


3) In der folgenden Ansicht sind in der Regel zwei eMail-Konten vorhanden, „pop.simedia.info“ und „pop3.rolmail.net“. Markieren Sie das Konto „pop.simedia.info“ und klicken Sie rechts auf den Button „Ändern...“.

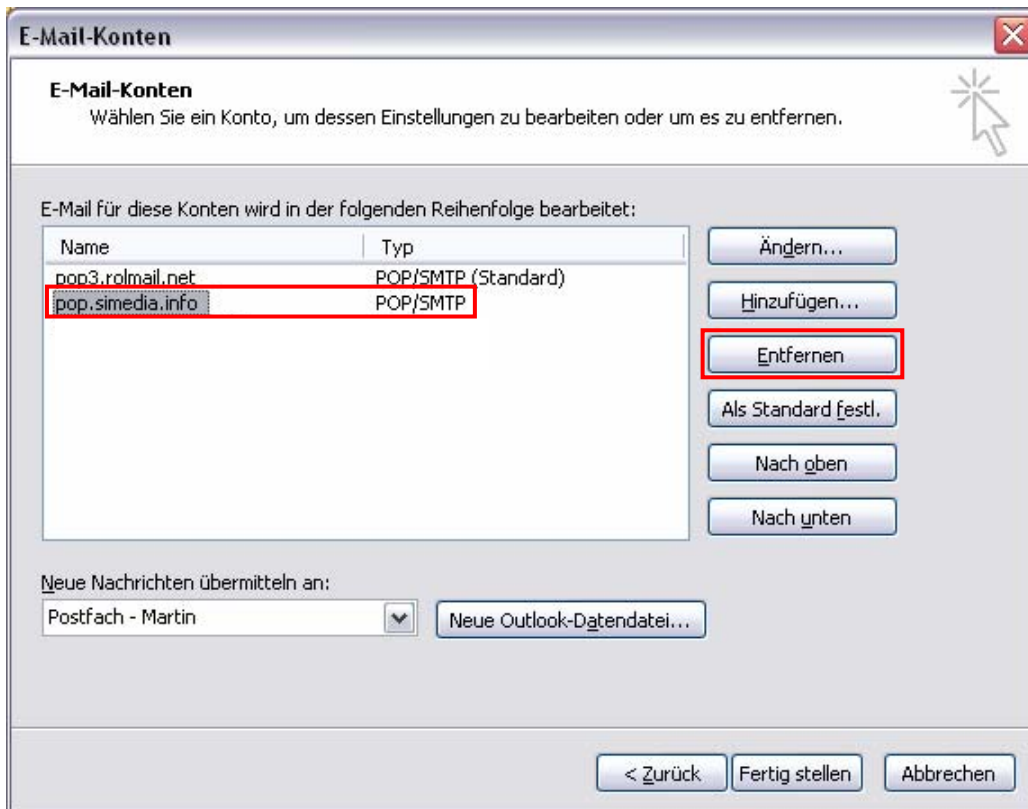
Wenn kein Konto mit „pop.simedia.info“ als Name aufscheint, klicken Sie bei **allen** Konten auf den Button „Ändern...“ und führen Sie die in Schritt 4) beschriebene Überprüfung durch.



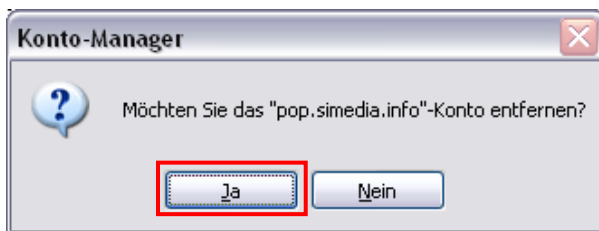
4) Kontrollieren Sie, ob als Posteingangsserver „**pop.simedia.info**“ aufscheint, und dass als Benutzername das zu löschende eMail-Konto eingetragen ist. Klicken Sie anschließend auf „**Abbrechen**“.



5) Wenn beim überprüften Konto der Posteingangsserver „**pop.simedia.info**“ und der Benutzername des zu löschenden Kontos angegeben ist, klicken Sie rechts auf den Button „**Entfernen**“. Wenn ein anderer Server angegeben ist, oder der Benutzername nicht übereinstimmt, darf das Konto **nicht** gelöscht werden.



6) Bei der Frage „Möchten Sie das „pop.simedia.info“-Konto entfernen?“ klicken Sie auf „Ja“.



7) Klicken Sie auf den Button „Fertig stellen“. Die Löschung Ihres alten eMail-Kontos ist nun abgeschlossen.